

PRO WOOD®

断熱パネル工法



断熱パネル工法で「在来工法」に「パッシブ性能」をプラスする

高断熱住宅を建てませんか？



ZEHやHEAT20など次世代の省エネ住宅建設には構造体のパッシブ性能の向上が欠かせません。(6地域の場合、HEAT20、G-2でUA値0.46が必要です。)

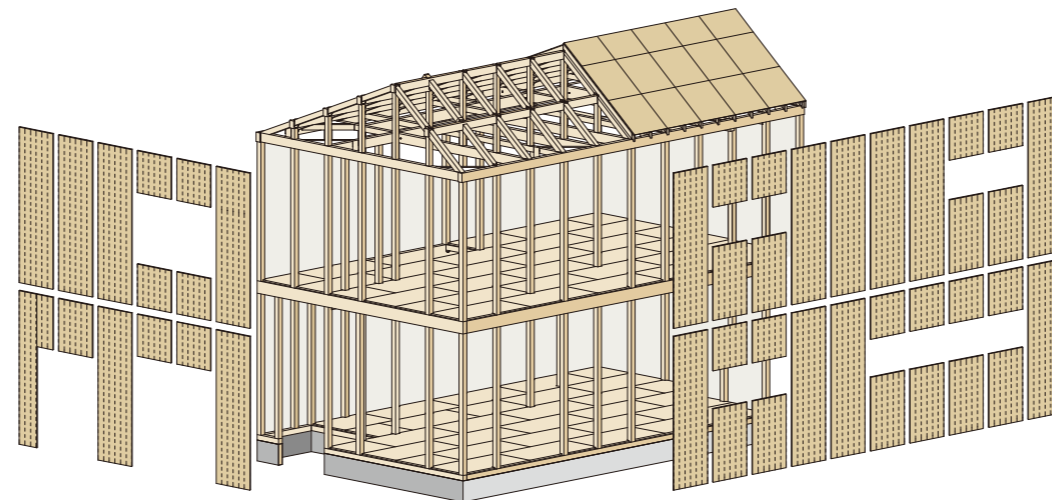
パネル工法で高性能と省施工を両立

手間にかかる屋根での通気施工や現場施工の難しい高性能フェノールフォーム断熱材も工場生産なら無理なく施工できます。工場生産することで、パネル精度が向上するとともに現場での施工手間を減らすことができます。

PRO WOOD®

断熱パネル工法

プロウッド断熱パネル工法は、「在来工法」に「パッシブ性能*」と「耐震性能」を加えることにより、建物の性能を向上させます。



*パッシブ性能とは、「断熱」や「気密」といった機械にたよらない構造射体の基本的な性能を指します。

屋根パネル



- フェノールフォーム断熱材を採用することで、屋根パネルの厚みをおさえて通気層を確保することができます。
- 面倒な通気施工や内装仕上げも工場生産なら難なく生産可能です。

壁パネル

- 柱間にはめ込む形の「真壁おさまり」タイプのパネルを基本として施工性を向上させます。
- 耐力面材の利用で、壁倍率2.5倍を確保。(仕様によっては3倍も可。)



完全オーダーメイド

プロウッド断熱パネル工法では、1棟1棟完全オーダーメイドでパネルを作成するので、お施主様のあらゆる要望に答えることができます。

断熱パネルの工程

設計編

PC図面作成

構造・羽柄PCをご注文頂ければ、PC依頼時に作成した加工データから壁パネル、屋根パネル割り付け図面を作成します。

パネル仕様決め
(断熱打合せ)

枠材の材種、面材の種類、断熱材の種類を打合せにて決定します。

パネルデータの作成

パネルの決定仕様に基づいてパネル加工図を作成します。

工場編

枠材、面材の加工

パネル加工図に基づいて、加減値を考慮して枠材、面材を加工し組み付けします。

断熱・通気の加工

組み付けしたパネルに、通気棧、断熱材を取付け、品質チェックを行い梱包します。

出荷

自社配送体制で安全に現場へ商品をお届けします。



30坪から40坪の住宅の場合、面材の施工、断熱材の施工、屋根断熱・通気の施工までが1日で終わります。

上棟時編

構造材上棟

通常の上棟と同じように組み立てます。



並行してパネル搬入

1F梁組立後1F壁パネル、2F梁組立後2F壁パネルを取り付けます。

屋根パネルまで

母屋組立後 屋根パネルを取り付けます。



販売事業部

名古屋エリア

- 名古屋店 〒460-0012 愛知県名古屋市中区千代田2-1-13
TEL052-261-5466(代) FAX052-261-5460 (創業昭和28年)

尾張エリア

- 西春店 〒481-0038 愛知県北名古屋市徳重米野 30
TEL0568-21-2121(代) FAX0568-21-2122 (開設昭和41年)
- 岐阜店 〒501-0231 岐阜県瑞穂市野白新田338番3
TEL058-329-5526(代) FAX058-329-5527
- 津島店 〒496-0004 愛知県津島市蛭間町新田 406
TEL0567-25-1870(代) FAX0567-25-7189 (開設昭和45年)

三河エリア

- 豊田店 〒473-0917 愛知県豊田市若林西町北長根 36-1
TEL0565-52-6681(代) FAX0565-52-6683 (開設昭和50年)
- 知多店 〒474-0046 愛知県大府市吉川町五丁目373番地
TEL0562-45-5026(代) FAX0562-45-5027
- 藤岡店 〒470-0441 愛知県豊田市深見町常楽998
TEL0565-76-5001(代) FAX0565-76-5008 (開設平成5年)

岐阜エリア

- 多治見店 〒507-0062 岐阜県多治見市大針町字塩井戸 624-1
TEL0572-27-8218(代) FAX0572-27-8242 (開設昭和55年)
- 高山店 〒506-0808 岐阜県高山市松本町400番地
TEL0577-35-2535(代) FAX0577-36-3637 (開設平成12年)

三重・関西エリア

- 鈴鹿店 〒519-1107 三重県亀山市関町木崎 1717
TEL0595-97-0567(代) FAX0595-97-0568 (開設平成13年)

生産事業部

●プレカット事業部

- 弥富工場 〒498-0066 愛知県弥富市楠1-106(名古屋西部木材団地西3区)
TEL0567-68-4501(代) FAX0567-68-4500 (開設昭和63年)
- 亀山工場 〒519-0169 三重県亀山市白木町押之尾60-29
TEL0595-84-2211(代) FAX0595-84-2212

●ホームコンポーネント事業部

- 藤岡工場 〒470-0441 愛知県豊田市深見町常楽998
TEL0565-76-7022(代) FAX0565-76-7033 (開設平成8年)
- 弥富工場 〒498-0066 愛知県弥富市楠1-106(名古屋西部木材団地西3区)
TEL0567-68-4775(代) FAX0567-68-4776

●外装事業部

- 〒498-0066 愛知県弥富市楠1-106
(名古屋西部木材団地西3区)
TEL0567-68-4501(代) FAX0567-68-4500

●建築設計事業部

- 〒460-0012 愛知県名古屋市中区千代田2-1-13
山西一級建築士事務所
TEL052-261-5467(代) FAX052-261-5460

ホームセンター事業部

●ホームセンターヤマニシ・

- トヨタ五ヶ丘店 〒471-0814 愛知県豊田市五ヶ丘1-1-1
TEL0565-89-6565(代) FAX0565-89-6665 (開設平成2年)

●Panasonic リフォーム Club

- リファイントヨタ五ヶ丘店 株式会社 山西
〒471-0814 愛知県豊田市五ヶ丘1-1-1(ホームセンターヤマニシトヨタ五ヶ丘内)
TEL0565-87-3288(代) FAX0565-87-3289 (開設平成28年)

 株式会社 

本社 〒460-0012 名古屋市中区千代田二丁目1番13号
TEL.052-261-5466(代) FAX.052-261-5460 (創業昭和28年)
<http://www.yamanishi.co.jp>